

Kartierung
Ruwoldt & Brüning
vom 02.10.2008

Nachkartierung
Elbberg Stadtplanung
vom 06.02.2009

1	AHORN	0.3/10
2	BUCHE	0.7/18
3	AHORN	0.4/14
4	AHORN	0.2/7
5	AHORN	0.35/12
6	AHORN	0.35/12
7	LINDE	0.25/7
8	AHORN	0.45/12
9	EICHE	0.8/21
10	AHORN	0.4/12
11	EICHE	0.5/12
12	LINDE	0.35/8
13	BAUM	0.25/8
14	BAUM	0.4/8
15	BUCHE	0.45/8
16	LINDE	0.35/6

TRAUBENKIRSCHEN 0.2/7

ROBINE 0.25/8

TRAUBENKIRSCHEN 0.45/8

A = ESCHE 0,6/8
 B, C = FICHTEN 0,3;0,5/4
 D-F = EIBEN --/6
 G = BIRNE 0,35/5
 H-L = EIBEN 0,1/6-8
 M = BUCHE 0,5/10
 N-P = FICHTEN 0,2-0,3/4

Legende



Als zu erhalten festgesetzte Bäume



Bäume die erhalten werden können

z.B. 10

Nummerierung der Bäume



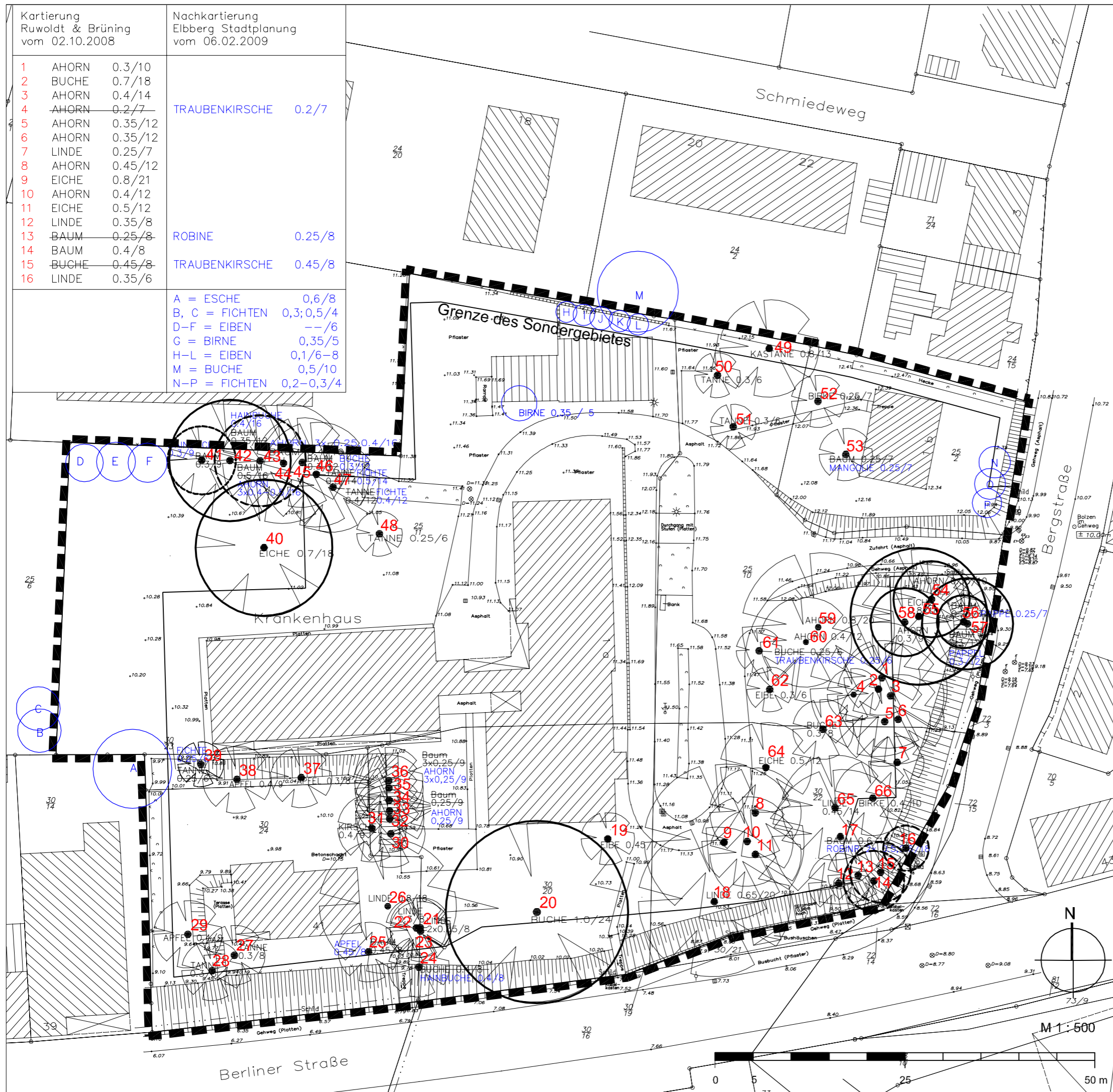
Nachkartierung Elbberg, Stand :06.02.2009

z.B. A

Nummerierung der neukartierten Bäume



Grenze des räumlichen Geltungsbereichs



Anlage 1 zum Bebauungsplan Nr. 90 "Ehemaliges Krankenhaus"
 der Stadt Lauenburg/ Elbe
Baumkataster

Maßstab: 1:500, Datum: 24.02.09