

# Amtliche Bekanntmachungen der Stadt Lauenburg/Elbe

## Umlegungsausschuss der Stadt Lauenburg/Elbe

### **Bekanntmachung gemäß § 50 Abs. 1 des Baugesetzbuches (BauGB) vom 08. Dezember 1986 (BGBl. I S. 2253) in der geltenden Fassung**

---

Die Stadtvertretung der Stadt Lauenburg/Elbe hat am 16. Dezember 2009 folgenden Beschluss gefasst:

Die Stadtvertretung hebt ihren Beschluss vom 26. Mai 1999 zum Baulandumlegungsverfahren Nr. 1 für den Bebauungsplan Nr. 74 „Gewerbegebiet zwischen Juliusburger Landstraße und Lütauer Chaussee“ auf. Die Abgrenzung ist der Planzeichnung in Anlage 1 zu entnehmen, die in der Anlage 2 einzeln aufgeführten Flurstücke bzw. Flurstücksteile sind von der Aufhebung des Umlegungsbeschlusses betroffen.

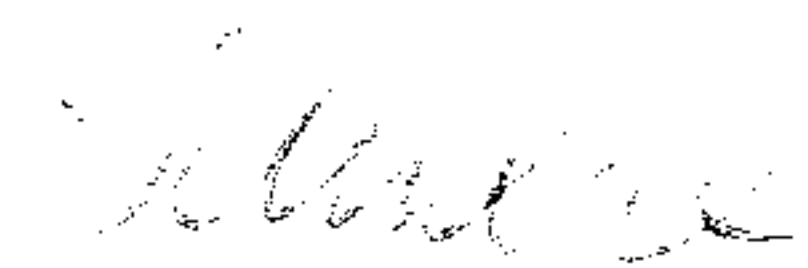
Rechtsmittelbelehrung:

Gegen den Beschluss über die Aufhebung der Umlegung (Umlegungsbeschluss) vom 16. Dezember 2009 kann innerhalb eines Monats , beginnend 2 Wochen nach dieser Bekanntmachung, Widerspruch erhoben werden.

Der Widerspruch ist beim Umlegungsausschuss der Stadt Lauenburg/Elbe, Amtsplatz 5, 21481 Lauenburg/Elbe, als Geschäftsstelle des Umlegungsausschusses, schriftlich oder zur Niederschrift zu erheben.

Der Widerspruch soll einen bestimmten Antrag enthalten. Zur Begründung dienende Tatsachen und Beweismittel sollen angegeben werden.

Lauenburg/Elbe, 25. März 2010



In Vertretung

Schulze

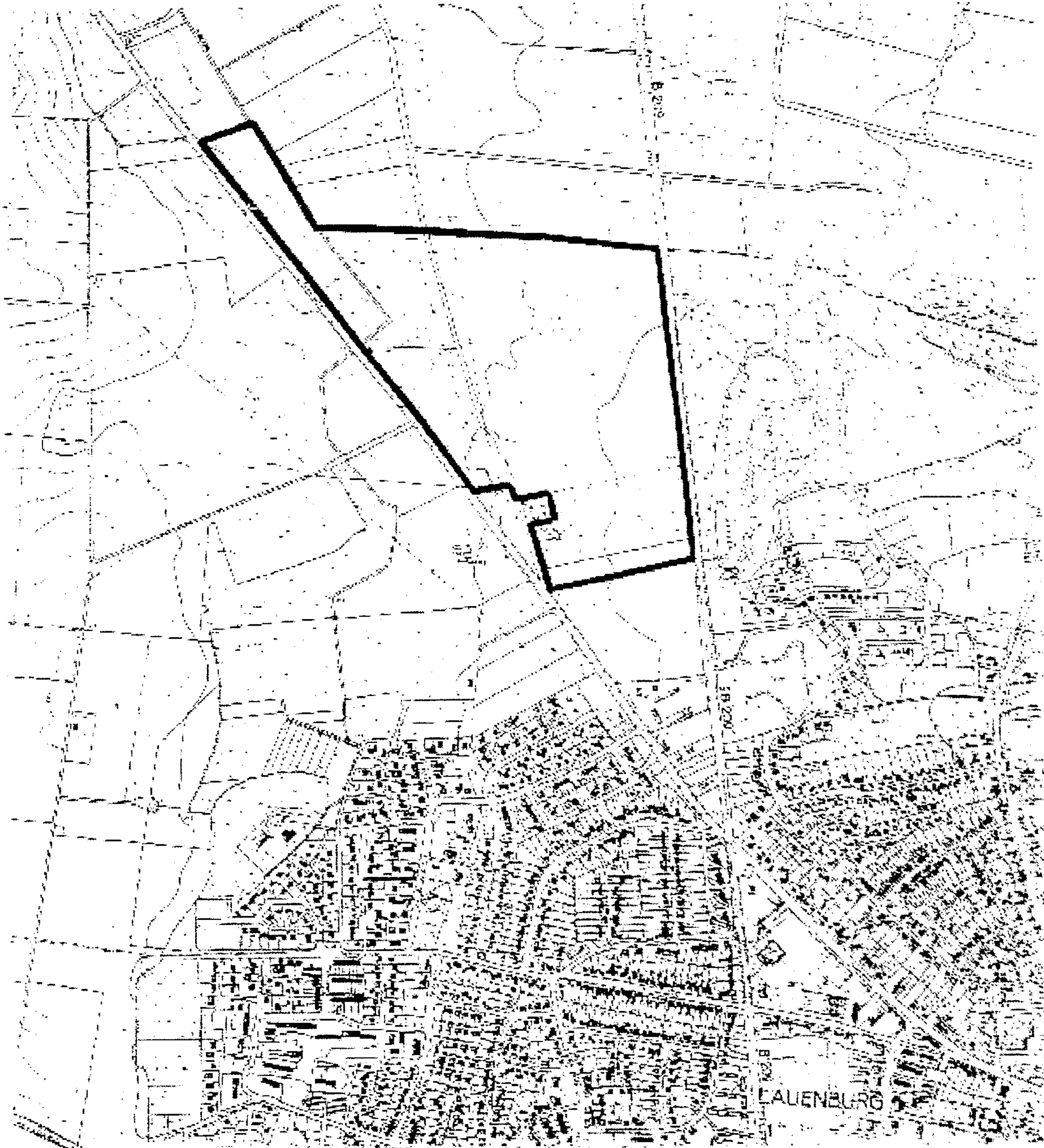
Stellvertretende Vorsitzende des Umlegungsausschusses

Anlage 1

Umlegungsverfahren Nr. 1 der Stadt Lauenburg/Elbe

„Gewerbegebiet zwischen Juliusburger Landstraße und Lütauer Chaussee“

— Grenze des Umlegungsgebietes



Anlage 2

<b>Grundbuch von</b>	<b>Band</b>	<b>Blatt</b>	<b>Gemarkung</b>	<b>Flur</b>	<b>Flurstück</b>	<b>Lagebezeichnung</b>
Krüzen	1	40	Lauenburg	1	5	Bürgermoor
Lauenburg	-	1843	Lauenburg	1	6	Bürgermoor
Lauenburg	-	404	Lauenburg	1	7	Bürgermoor
Lauenburg	-	1000	Lauenburg	1	30	Augraben
Krüzen	1	7	Lauenburg	1	32	Oberbrücker Moor
Krüzen	1	22	Lauenburg	1	34	Oberbrücker Moor
Krüzen	1	22	Lauenburg	1	35	Oberbrücker Moor
Lauenburg	-	1000	Lauenburg	1	37	Weg von Krüzen nach Lauenburg
Lauenburg	-	568	Lauenburg	1	40	Dornhorster Kamp
Krüzen	1	22	Lauenburg	1	36/1	Oberbrücker Moor
Krüzen	-	87	Lauenburg	1	38/2	Dornhorster Kamp
Lauenburg	-	3134	Lauenburg	1	39/2	Krüzener Weg